

# AFTRAL

ISTELI EPT ENSTV



## LIVRET D'ACCUEIL

### CAMPUS

AFTRAL LA REUNION

*Des formations pour aller loin !*



# Bienvenue !

Vous intégrez une formation dans notre campus et nous vous remercions de votre confiance.

La formation est un levier essentiel de développement pour vous-même et pour l'entreprise.

AFTRAL s'engage à mettre à votre disposition les moyens matériels et humains nécessaires à la réussite de votre projet.

AFTRAL vous accompagne dans l'acquisition des compétences et des connaissances spécifiques des secteurs du Transport et de la Logistique.

Ce **livret d'accueil** illustre notre volonté de vous accompagner et de vous informer pour le bon déroulement de votre formation dans notre Établissement.

## **AFTRAL LA REUNION**

89 RUE HENRI CORNU, ZI CAMBAIE

97460 SAINT-PAUL

## **HORAIRES**

- Horaires services administratifs : 8H00-12H00 / 13H00-17H00
- Merci de consulter votre convocation pour connaître vos horaires de formation

---

L'utilisation du genre masculin dans le texte permet de l'alléger mais ne peut être perçu pour de la discrimination en référence à la loi du 04.08.2014 pour l'égalité réelle entre les hommes et les femmes.

## PRÉSENTATION DE L'ÉQUIPE

- **Directeur du site** : Nathalie Lescop-Autere - nathalie.lescop-autere@aftral.com
- **Relation administrative et commerciale** : Cebron  
02 62 22 17 17
- **Référent pédagogique Transport** : Regis Quillet - 02 62 22 17 17
- **Référent pédagogique Logistique** : Regis Loux - 02 62 22 17 17
- **Référent handicap local** : Emmanuelle Cebron - 02 62 22 17 17

### Accès aux personnes en situation d'handicap?

en cours de réalisation selon l'agenda d'accessibilité programmé (ADAP)

### Besoin d'un conseil ?

Prenez contact auprès de la **Relation administrative et commerciale**, du **Référent Pédagogique** ou du **Référent Handicap** pour favoriser le bon déroulement de votre formation.

## RESTAURATION À PROXIMITÉ

Les Delices De Savannah - 29 Route de Savanna (Rd 4) (4,5km/8min en voiture) - +262 262 45 61 35

La Boucherie - Avenue du Stade (4,6km/8min en voiture) - +262 262 49 43 77

## HÉBERGEMENTS À PROXIMITÉ

La villa ZEN (Maison d'Hôtes) - 125 bis Chemin Mace, 97411 La Réunion (10,3km/20min en voiture) - +262 262 70 74 57

La Caz' Des Orangers - Sans Souci, 24 Impasse Cernot, 97411, La Réunion (8,1km/17min en voiture) - +262 262 44 50 32

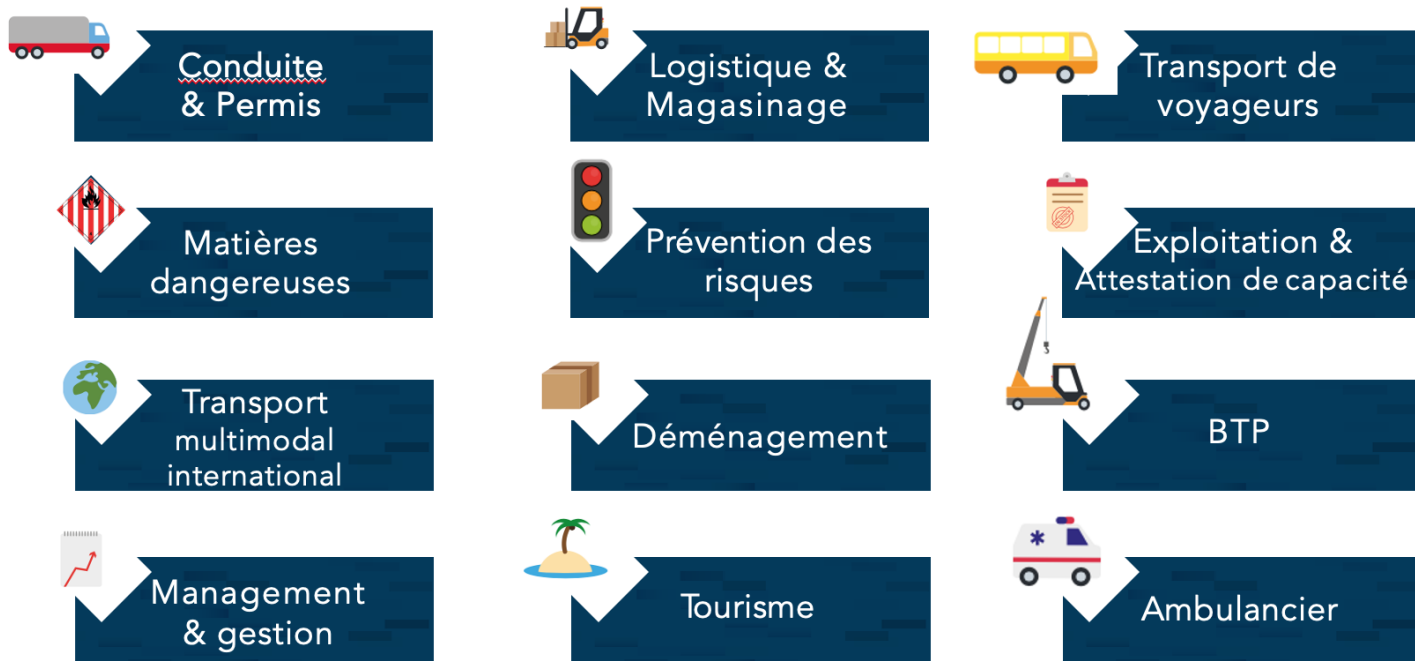
Appart Hôtel Marina - 6 Allée des Pailles en Queue, Saint-Gilles Les Bains, 97434 La Réunion (12,2km/18min en voiture) - +262 262 33 07 07

# Les + AFTRAL

AFTRAL propose un cursus complet du CAP au BAC+6 dans le secteur du Transport et de la Logistique, en temps plein, en alternance et en s'adaptant au profil de chacun.

Convaincu qu'une bonne formation est celle qui répond à vos ambitions, le Groupe AFTRAL a développé une gamme unique de formations qui s'adaptent à vos besoins ; Formations courtes, diplômantes, qualifiantes, à distance, modulaires... et accessibles partout en France.

**Découvrez nos formations et nos centres sur [aftral.com](http://aftral.com) !**



**Découvrez nos campus !**



Retrouvez-nous sur [www.aftral.com](http://www.aftral.com) et sur les réseaux :



## Toujours à votre écoute, AFTRAL développe des offres digitales innovantes :

- Avec une pédagogie dynamique et évolutive ; à distance, par "serious game", sur simulateurs de conduite.
- Pour les apprenants en situation de handicap, des aménagements matériels et humains adaptés sont recherchés de façon collaborative avec nos partenaires experts.
- Avec une dématérialisation des opérations administratives, vous permettant d'enregistrer votre profil en ligne avant le début de la formation [MonProfilAftral.com](https://www.monprofilaftral.com).

## LES CHIFFRES CLÉS (2020) :

94%

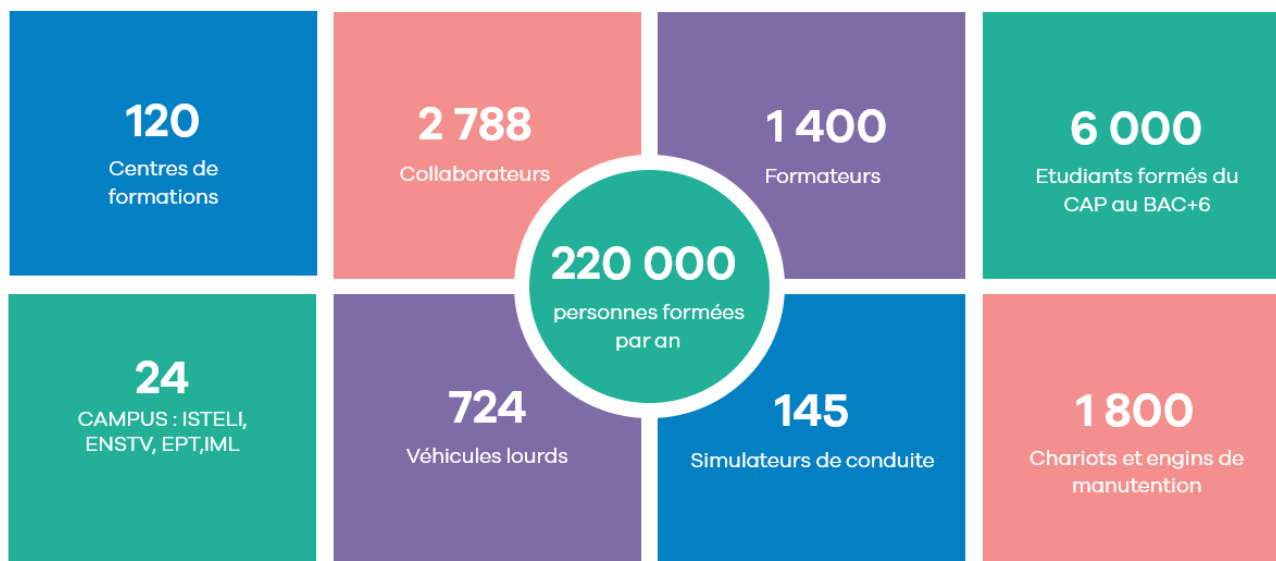
de stagiaires satisfaits\*

### Mesure quotidienne de la satisfaction-client

AFTRAL dispose de tableaux de bord dynamiques calculant la satisfaction-client en temps réel via des évaluations post-formation

<b>Accueil stagiaire</b>	4,25	★★★★☆
<b>Atteinte des objectifs</b>	4,5	★★★★★
<b>Documentation fournie</b>	4,25	★★★★☆
<b>Moyens pédagogiques</b>	4,0	★★★★
<b>Formateur</b>	4,4	★★★★☆

## Quelques chiffres...



## NOS VALEURS ET ENGAGEMENTS :

**Passion** : Chaque jour, nous partageons et transmettons nos savoirs, savoir-faire, savoir-être et compétences. Nous avons à cœur d'échanger sur nos expériences et encourageons le travail collaboratif et collectif.

**Esprit d'entreprendre** : Nous sommes force de proposition pour l'amélioration continue de l'entreprise. Nous allons au-devant des besoins de nos clients et délivrons un conseil personnalisé. Nous provoquons de nouvelles opportunités et favorisons l'innovation.

**Éthique** : Nous favorisons l'égalité des chances et la non-discrimination. Nous sommes bienveillants vis-à-vis des autres. Nous respectons notre outil de travail. Nous sommes attentifs à la sécurité et au bien-être de tous.

Nous faisons preuve d'écoute et accompagnons en cas de difficulté. Nous nous inscrivons dans une relation client-fournisseur interne. Nous favorisons le partage des bonnes pratiques. Nous priorisons nos actions pour mieux accomplir l'ensemble de nos missions.



## La Prestation d'Évaluation des Capacités Fonctionnelles – P.E.C.F.

**Action innovante et expérimentale** portée par l'AGEFIPH avec AFTRAL à Rennes (35), Monchy St Eloi (60), Lyon (69) et Toulouse (31) qui permet de :

- Évaluer les capacités à la reprise de la route pour des conducteurs en situation de handicap
- Évaluer les capacités fonctionnelles d'une personne en situation de handicap ayant un projet professionnel en Transport de marchandises, de voyageurs ou en Logistique : cariste.

AFTRAL, partenaire AGEFIPH, accueille dans ses formations des personnes en situation de handicap grâce à la mise en place de solutions et d'aménagements.

AFTRAL innove en s'appuyant sur les évolutions réglementaires et technologiques, et s'inscrit dans une démarche de progrès d'accessibilité.

## En route vers l'inclusion !

En formation continue, en apprentissage ou en contrat de professionnalisation :

### **Une équipe pluridisciplinaire à votre écoute !**

Un référent handicap, une équipe commerciale, commerciale, pédagogique et la Direction de l'Établissement AFTRAL.

**Et nos partenaires**, accompagnateurs de parcours : CAP Emploi, Pôle Emploi, Mission Locale, etc...

**Ensemble**, construisons la sécurisation des parcours de formation et de l'insertion professionnelle.

**Faites connaître à notre équipe votre situation de handicap** pour un meilleur accompagnement.

**Le handicap est l'affaire de toutes et de tous !**

## Apprendre en toute sérénité

Afin de permettre aux personnes à mobilité réduite de profiter de l'ensemble des prestations offertes, AFTRAL a entrepris **un plan de mise en accessibilité pluriannuel** des locaux.

Cette démarche globale permet dès aujourd'hui **d'indiquer la mise aux normes** d'un grand nombre de nos CFA, Centres AFTRAL et Écoles, et la volonté d'aboutir à l'accessibilité de tous nos sites en accord avec **l'Agenda d'Accessibilité Programmé**. Ainsi les apprenants peuvent disposer des installations et des équipements nécessaires assurant l'intégralité de la « chaîne de déplacement », ce qui rend possible **une totale autonomie** en matière de stationnement, de cheminement extérieur et intérieur, d'accès aux locaux administratifs, de formations, de détente, de restaurations et sanitaires. Pour la sécurité de tous, la mobilité réduite a également été prise en compte dans les procédures d'évacuation et de mise en sécurité des personnes.






## VOS ENGAGEMENTS

Parce que le bon déroulement de votre formation repose aussi sur le respect des règles de sécurité et de savoir vivre en collectivité,

Vous êtes invités à respecter les dispositions suivantes :




- Munis de votre convocation, merci de vous faire connaître à l'accueil dès votre arrivée.
- Le port des EPI est obligatoire pour toutes les formations pratiques logistiques, BTP et transport.

 Il vous sera donc demandé de porter systématiquement le gilet haute visibilité sur l'ensemble des zones de conduite et de manœuvre (pistes, hall caristes, aire BTP et zone d'évolution des grues et nacelle).

Cette obligation pourra être complétée par le port d'autres équipements de sécurité selon le type de formation suivie. Les informations sont sur la convocation et votre formateur vous les communiquera lorsque nécessaire.

Equipements :



-  Il est interdit de fumer et de vapoter dans les locaux. Certains sites AFTRAL sont complètement non-fumeurs. Si des espaces fumeurs sont identifiés, merci de vous rendre aux espaces dédiés.
-  L'utilisation du téléphone portable et autres objets connectés sont proscrites pendant la formation, sauf à la demande du formateur.
- La ponctualité et l'assiduité sont indispensables à la réussite de votre formation.
-  En toute situation, il convient de respecter l'ordre et la propreté du site.
- Utiliser les espaces indiqués pour se restaurer.

Pour rappel, l'intégralité du règlement intérieur général des apprenants est à votre disposition dans le centre par voie d'affichage.

# CONSIGNES DE SÉCURITÉ

## En cas d'accident



Prévenir le formateur ou la personne à l'accueil afin que les secours soient appelés et qu'un Sauveteur Secouriste du Travail puisse prendre en charge la victime.

## Incendie – Evacuation



Donner l'alerte et rejoindre le point de rassemblement extérieur accompagné de votre formateur ou des équipiers d'évacuation.

- En présence de fumée, baissez-vous : l'air frais est près du sol
- Ne revenez jamais en arrière sans y avoir été invité par le formateur ou la direction de centre.
- Ne prenez pas les ascenseurs.

## Vigipirate



En cas de déclenchement d'une alerte Vigipirate il est impératif que vous appliquiez les consignes qui vous seront données (évacuation des locaux ou confinement).



## VOS DROITS

**AFTRAL s'inscrit dans une volonté d'environnement de travail et d'apprentissage respectueux de l'individu.**

S'appliquant à tous au sein de l'AFTRAL, la protection contre le harcèlement et la discrimination est un droit pour chacun.

Aucun comportement ou propos contraire à la protection contre le Harcèlement et la Discrimination ne sera toléré.

Nous vous invitons à faire valoir votre droit au respect et à ne pas laisser se perpétuer des comportements non adaptés en signalant avec précision les faits dont vous pourriez être victimes.

# Les+ de AFTRAL LA REUNION

1 salle multimédia,

1 magasin école

Plateau technique CACES

Plateau technique Titres professionnels Transport et logistique

L'équipe de AFTRAL LA REUNION vous souhaite une bonne formation !

Votre avis compte, complétez l'enquête de satisfaction qui vous sera fournie en fin de formation ou exprimez-vous sur <http://reclamation.aftral.com>

## CONNAISSEZ-VOUS LES SERVICES ET CONSEILS PROPOSÉS PAR AFTRAL ?

- **Appui recrutement** : Trouver le meilleur candidat qui vous correspond au travers de 2 offres de services sur tout le territoire et réalisées par des conseillers en recrutement experts des métiers Transport et Logistique
- **Accompagnement & Optimisation de financement des formations** : Selon la taille de votre entreprise ou de votre profil individuel, différents dispositifs vous permettent d'optimiser votre budget
- Nos conseillers en formation vous **accompagnent dans le choix du dispositif de formation** le mieux adapté à vos besoins : le CPF (Compte personnel de formation par exemple !

**Validation des acquis de l'expérience (VAE)** : Obtenir un titre, un diplôme ou un CQP en faisant reconnaître, par des professionnels, les compétences acquises lors des expériences professionnelles ou extra-professionnelles. AFTRAL vous propose une offre VAE complète : information, conseil, accompagnement et validation





- **Formations « sur mesure »** : Basées sur le quotidien des participants, les formations Managers répondent aux réalités et aux besoins de l'entreprise
- **Les ALUMNI** : Réseaux d'anciens élèves qui permettent de partager des contacts. L'Alumnisteli a été créée en 2017, avec 4 antennes et 3 500 adhérents. Celui de l'Institut international de Management pour la Logistique existe depuis 2010 et compte plus de 1000 adhérents. Et d'autres Alumni sont encore à venir !

- **Communauté** : +25 000 abonnés en 2020 à nos communautés Facebook, Twitter, LinkedIn, Instagram et Youtube

**Présence permanente** sur Google, Facebook, LeBoncoin, Cornerjob, Studyrama, L'Étudiant

- **Références et partenaires** : AFTRAL travaille avec plus de 200 000 entreprises et partenaires

## LE FINANCEMENT DES FORMATIONS :

- Les OPCO   
- Les organismes publics : Pôle Emploi, les Conseils régionaux, les Conseils départementaux, les Centres de Transitions Professionnelles, le Ministère de la Défense
- Les entreprises et les individus
- Le CPF (Compte Personnel de Formation) accessible sur : 

## Parlez-en autour de vous !